



Compte rendu de l'Assemblée générale du samedi 30 novembre 2013

L'assemblée générale annuelle s'est tenue dans les locaux de la MRES à Lille, elle a réuni une vingtaine de participants, six groupes étaient représentés

Mme Sartiaux, adjointe à l'urbanisme de Villeneuve d'Ascq représentait M. Caudron maire de Villeneuve d'Ascq et premier vice président en charge de l'habitat.

Mme Aubry maire de Lille s'était fait excuser.

1- Nouvelles des groupes :

- **Les voisins du quai** devraient déposer leur permis de construire en février 2014. Ils passent beaucoup de temps en discussions avec les architectes qui doivent s'adapter à la démarche de « participation ». Il y a un blocage sur la possibilité d'avoir un seul bâtiment avec des locations, de l'accession sociale et de l'accession libre, pour réaliser la mixité sociale (cela met en difficulté une famille, l'obligeant à quitter le projet après s'y être beaucoup investi).
- **La Cense inverse** : les travaux avancent, depuis 15 jours il y a du chauffage !
- **ToitMoiNous** : problème avec l'obligation de LMCU pour la mixité sociale, il faut au moins 1/3 de logements sociaux en locatif. Réponse de Claudine Sartiaux: il faut que le promoteur fasse aussi des logements sociaux dans l'autre partie du projet.
- **HEP Union** : un terrain est proposé par la SEM, le groupe doit faire des propositions. Pour le moment 6 à 7 familles sont intéressées et des contacts ont été pris avec LMH. Il y a de quoi faire 15 à 20 logements, la SEM paiera l'AMO.
- Deux groupes absents se sont excusés : **les 4 saisons à Arras**, le projet suit son cours et **auprès de mon arbre** devenu **hOMe**, écrit un nouveau projet.
- Christian Singre qui habite Lille s'intègre dans un projet à Lorient : **les toits partagés**. Projet comparable aux voisins du quai, mixité sociale et générationnelle.

2- Rapport financier

Pour le moment l'association a peu de ressources et peu de dépenses.

Recettes : 230 € (cotisations des membres)

Dépenses : 75.26 €

Solde : 154.74 €

3- Rapport d'activités :

3.1- Les rencontres en direction des habitants :

Samedi 26 janvier en mairie de Lille : 50 personnes. Présentation des groupes de l'association : Anagram, Hagrobi, Les voisins du quai, les voisins et caetera, la Cense aux pommiers, la Cense inverse, Auprès de mon arbre, les ToitMoiNous, HEP Union et les 4 saisons. Des ateliers ont permis de travailler sur les relations avec les bailleurs, le projet de vie et la mixité sociale et/ou générationnelle.

Samedi 18 mai : portes ouvertes de l'habitat groupé en Belgique

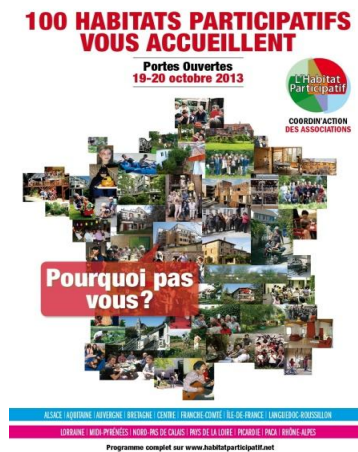
Visite de la ferme de Louvranges et de l'Abbeyfield « entre voisins » à Bruxelles. Nous avons covoituré et partagé le repas le midi avec une vingtaine de personnes de notre association régionale.

Samedi et dimanche 19 et 20 octobre : portes ouvertes de l'habitat participatif en France

100 personnes sur Villeneuve d'Ascq

35 aux Bois Blancs à Lille

18 personnes à la Cense inverse



3.2 Réunions publiques organisées par les collectivités

Pour une première sensibilisation, un courrier avait été envoyé à des collectivités.

Nous avons été sollicités pour présenter l'habitat participatif à :

La Communauté urbaine d'Arras. 2 terrains pour appel à projet

La Communauté urbaine de Dunkerque : 70 personnes, élus et professionnels.

Au Parc naturel régional des caps et marais d'Opale : 2 réunions publiques (25 personnes environ). Appel à projet par le parc.

A Fécamp : présentation de l'habitat participatif et de l'expérience d'Anagram à l'université populaire (50 personnes environ)

A Lille : présentation du deuxième appel à projet de la ville de Lille : présentation d'EHG et de deux groupes : Anagram et les voisins etc.... 150 personnes environ

Des collectivités locales ou établissements publics de plus en plus nombreux s'engagent sur la région. Lille métropole a intégré l'habitat participatif dans son PLH (Plan Local pour l'Habitat), mais la région reste peu présente sur ce thème, contrairement à d'autres régions françaises.

En résumé, il s'est passé beaucoup de choses depuis un an, la reconnaissance de l'habitat groupé participatif et de notre association a beaucoup progressé.

3.3 Médias et communication

Les médias nous ont beaucoup sollicités pour des articles ou reportages sur l'habitat participatif :

Anagram et Hagrobi sont présentés dans le livre de Pascal Gréboval

Des télévisions ont tourné à Anagram : FR2, projet pour la 5

Un article sur consoglobe : <http://www.consoglobe.com/mr-anagram.html>

un article dans le journal de la MRES

un article dans la Croix du Nord du 15 au 21 novembre

une rencontre avec la Cense inverse de Saméon et la Lézarde de Ronchin dans La brique de novembre/décembre

D'autre part, nous avons sollicité les médias pour les journées portes ouvertes :

Articles dans la voix du Nord, la tribune de Villeneuve, le journal de LMCU...

A noter, le nouveau site créé à l'occasion des journées portes ouvertes : www.habitatparticipatif.net

3.4 La coordin'action nationale,

Elle a été créée en juin 2013, et EHGNDPC est une des 10 Associations fondatrices. Deux membres sont mandatés pour nous y représenter : MC Delache et O Guillemot ; l'AG reconduit ces mandats pour un an (puisque ça vient de commencer!)?

Participation de membres du groupe à la réflexion sur la loi ALUR (participation aux ateliers préparatoires puis rédaction des amendements), et l'organisation des journées portes ouvertes au travers de la mise en place d'un site internet dédié, ayant vocation à devenir la plateforme de mise en lien de l'Habitat participatif en France.

Le travail s'organise en commission au moyen de réunions téléphoniques; les réunions plénières ont lieu 3 ou 4 fois par an (le lieu change : Paris, Lyon et Angers pour 2013) .L'organisation des prochaines RNHP est actuellement en suspens, concernant le lieu et la date.

Dimanche 7 Avril : nous avons participé à l'AG de EHG nationale qui s'est tenue à la maison des Babayagas à Montreuil .Nous avons présenté les activités de notre association en Nord pas de Calais.

3.5 Programme chercheurs citoyens :

« L'habitat participatif, essor de nouvelles formes de rapport à la ville ». EHG y participe pour le volet « citoyen », le Clersé fait travailler un étudiant en thèse et le CETE Nord Picardie approfondit les questions juridiques. Il est financé par la Région Une première présentation publique du travail est prévue le samedi 25 janvier de 9h à 12h au Centre d'Etudes Techniques de l'Équipement, 2 rue de Bruxelles à Lille.

3.6 Infos supplémentaires :

- Un groupe existe à Ronchin : la Lézarde
- Un autre se créé à Phalempin
- Il y aurait aussi un groupe près de Béthune

4- Quelles actions pour 2014 ?

Beaucoup d'idées sont évoquées par les participants, les membres du futur collège devront voir ce qu'il est possible de réaliser rapidement avec les moyens de l'association.

4.1 Information et communication :

Sensibiliser davantage la Région

Quels outils de communication faut-il créer? Régis veut bien réaliser un press-book, lui remonter les infos.

Voir si le centre de ressources du CERDD (à Loos en Gohelle) peut constituer une source d'information pour les groupes.

4.2 Thématique à travailler en priorité :

Relation bailleur/groupe, quelle mixité est possible à l'échelle de l'opération avec la réglementation actuelle ? Un groupe de travail va approfondir cette question (il faudrait comprendre ce qui relève de la réglementation et ce qui dépend des habitudes de travail de chaque bailleur): Christian Singre, Régis VerLey et Jésus Ezquerro. Une fiche technique claire sur les règles à respecter sur la métropole serait utile...

4.3 Lien entre l'association HEP et EHG. Les membres de HEP sont tous investis dans un projet et ont donc peu de temps. Ils continuent à tenir une permanence mensuelle à la MRES et touchent majoritairement les personnes isolées désireuses d'information. Nos deux associations sont complémentaires.

5- Elections des membres du collège :

Nom	Groupe ou individuel	Elu en <i>(les membres sont élus pour 2 ans)</i>
Clavey, Bernard	Hagrobi	2013
Dantin, Chris	hOMe	2014
Delache, Marie-Cécile	Anagram	2013
Deletombe, Michèle	ToitMoiNous	2013
Fonknechten, Elodie	hOMe	2014
Hugentobler, Domitille	La cense inverse	2014
Marrant, Elisabeth	HEP Union	2014
Nicolai, Catherine	Les voisins du quai	2014
Petitcollet, Jean-Marie	ToitMoiNous	2013
Sehier, Jean-Louis	Anagram	2013
Singre, Christian	Les Toits partagés	2014
Vandendorpe, Sophie	Les voisins du quai	2013
Verley, Régis	ToitMoiNous	2013